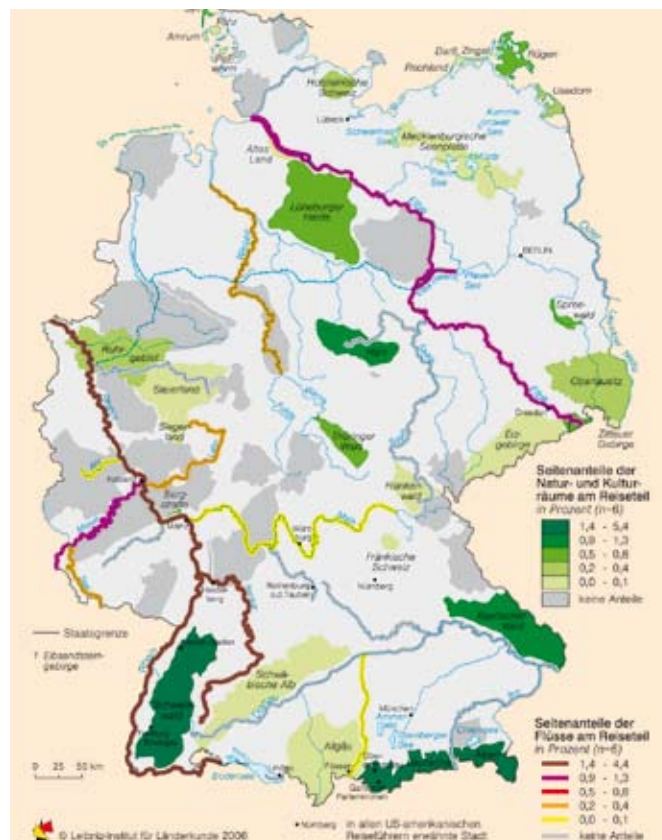


M 1 Deutschlandkarte in „Nations of the World – Germany“ (Nickels/Walter 2003)



M 2 Natur- und Kulturräume Deutschlands in US-amerikanischen Reiseführern



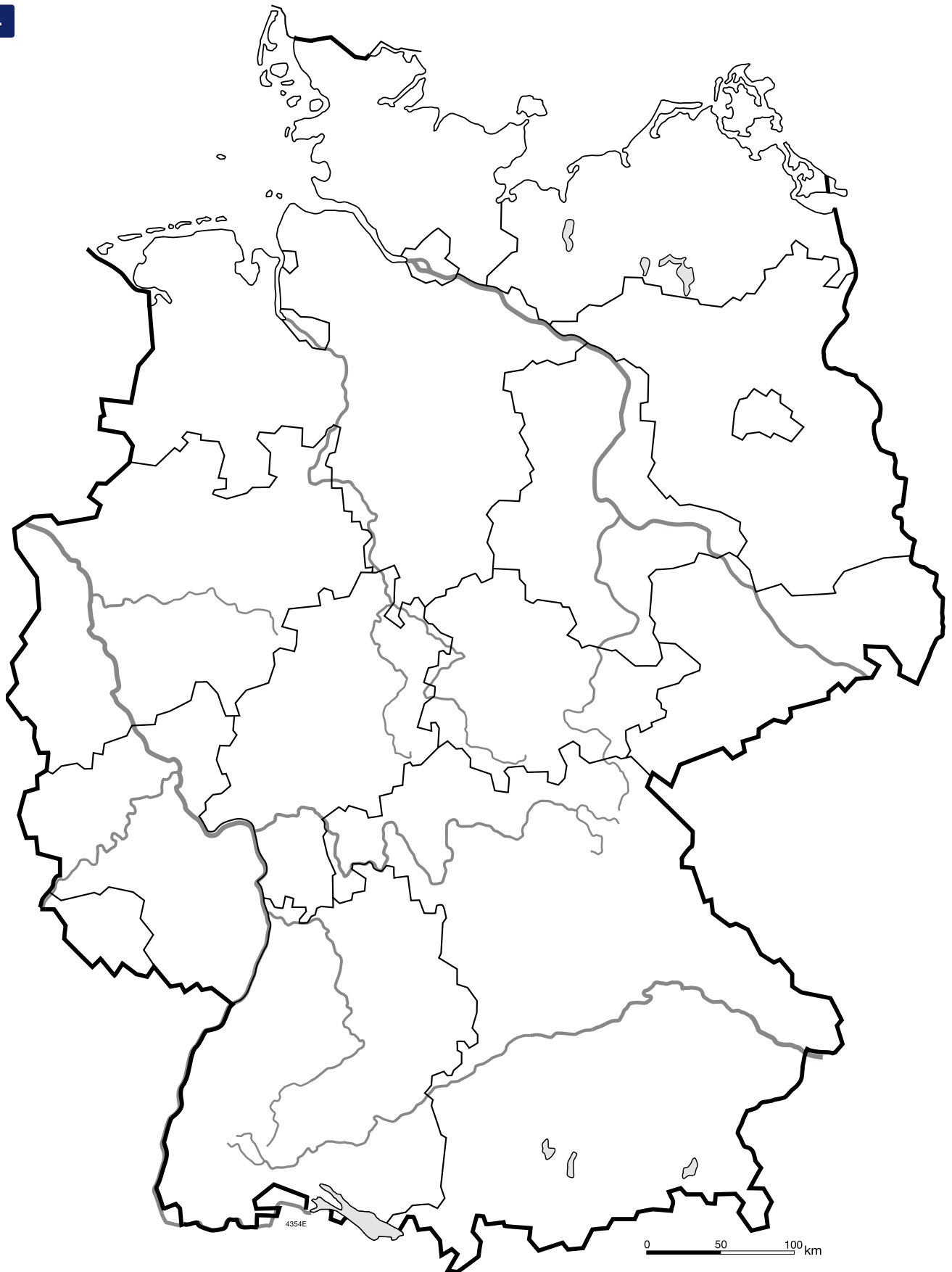
M 3 Natur- und Kulturräume Deutschlands in britischen Reiseführern



Aufgaben

- Wie nehmen Briten Deutschland wahr?
 - Werte die Deutschlandkarte aus dem Buch „Nations of the World – Germany“ von G. Nickles/ N. Walker (2003) (M1) aus.
 - Bewerte die Karte im Hinblick auf die sachliche Richtigkeit und die kartographische Darstellung.
- Eine ausländische Reisegruppe mit Mitgliedern aus unterschiedlichen europäischen und außereuropäischen Ländern (u. a. Italien, Frankreich, Großbritannien, USA, Japan und Singapur) möchte Deutschland für zwei Wochen besuchen. Für ihre Planungen sollt ihr der Gruppe vorab Empfehlungen geben, welche Regionen bzw. Landschaften und Städte aus eurer Sicht sehenswert sind. Überlegt euch, was ihr warum für interessant erachtet. Recherchiert hierzu im Internet oder in Reiseführern und tragt eure Ergebnisse in die stumme Karte (M4) ein. Arbeitet dabei in Gruppen. Präsentiert euren Gruppenvorschlag in der Klasse und vergleicht anschließend eure Gruppenergebnisse.
- Vergleicht eure Vorschläge mit den Ergebnissen von M. Agreiter (2003), die im Jahr 2000 sechs US-amerikanische und fünf britische Reiseführer ausgewertet hat (M2 und M3). Wie begründet ihr die Gemeinsamkeiten und Unterschiede der räumlichen Auswahl?

M 4

**Aufgaben**

- Sucht euch in Gruppen jeweils unterschiedliche Regionen heraus, die in den ausländischen Reiseführern stärker beachtet wurden und über die ihr noch nicht viel wisst. Informiert euch im Internet oder in anderen Medien über das dort Sehenswerte. Präsentiert die Ergebnisse in eurer Klasse.
- Nachdem ihr nun sowohl euren Blick auf das Sehenswerte in Deutschland erarbeitet habt und einen Blick von außen über die ausländischen Reiseführer kennen gelernt habt, diskutiert in eurer Gruppe, welche Auswahl ihr abschließend als Empfehlung für die ausländische Reisegruppe treffen würdet.